



**DVT丁威特**  
高 端 车 载 电 子 领 航 者

行车记录仪

使用说明

(仅限参考)

## 前 言

非常感谢您购买我司“**丁威特**”品牌产品，本产品是针对现今交通事故取证难专门研发的一款产品；同时也满足其他场合使用的需求，可运用于会议记录、监控取证、外景拍摄、取证摄像等，能让您一机多用，让您的生活更加丰富多彩。

本产品融合了行业领先的**不漏秒、无缝循环摄像、超广角拍摄、自带显示屏实时回放**等技术于一体；独特时尚的流线型设计，深受广大消费者的青睐。

本手册将详细说明如何安装、操作、产品参数和注意事项等。使用前请仔细阅读并请妥善保管，我们希望本产品能满足您的需求并长期服务于您！但由于规格参数可能会因升级、更新等原因而做变更，请以实物为准，恕不另行通知。厂家保留无需事先通知，直接更改技术的权利。

## 侵犯版权/隐私公告

请注意本产品仅供个人使用，其使用方法不得触犯国内或国际的版权/隐私法律。即所录制的影像仅供个人使用，不得对外随意发布传播；另外在某些情况下运用本产品录制表演、展览或商业活动的影像可能侵犯别人的版权或法律权益。

## 安装须知

**本产品的安装应靠近后视镜，以获得最好的视野。**

确定镜头是否在挡风玻璃雨刮范围内，确保视野良好，即使在雨天的环境下效果也同样好。

不要用手指触摸镜头，因手指上的油脂可能会留在镜头上，导致摄像或摄影不清晰，所以请定期清洁镜头。

## 注意事项

- ◆ 不能私自对机器拆装，避免影响保修范围。
- ◆ 改装电源线路请找专业人士施工。
- ◆ 请勿在驾驶过程中操作本产品，以免分散注意力影响行车安全。
- ◆ 由于技术的发展，我们可能对于软件或硬件做一些改动或升级，造成与说明书不一致，我们不再下发更改通知，请用户以实物为准，敬请您原谅！

# 免责声明

行车记录仪为车辆行驶途中影像及声音等相关资讯的记录仪器，发生事故等只作为辅助参考，为免使用者产生误会：

**特别说明：** 机器必须要正常在录影工作状态才可记录档案。

**但在以下情况会导致影像坏损或者丢失：**

1. 录影中，拔出 TF 卡，会导致最后一个录影档案坏损或者丢失。
2. 录影中非法断电，会导致最后一个影像坏损或者丢失。
3. 录像过程中机器遭受破坏性碰撞导致的录像影片损坏或丢失。
4. 录影过程中受到过大的碰撞，导致当时内存卡松动，会损坏当时的档案或造成档案丢失。

**行车记录仪记录的音视频仅作为参考，我司不对因机器非正常情况下出现的坏档、数据丢失等所造成的任何损失负连带责任。**

**特此声明**

**深圳市凯隆科技有限公司**

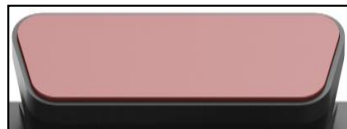
## 产品附件检查

以下为标配清单,如果有任何遗漏或损坏项目, 请立即联系您的经销商。

### 标配 /选配



GPS 模块 (选配)



固定支架



车载充电器



后视镜头 (选配)



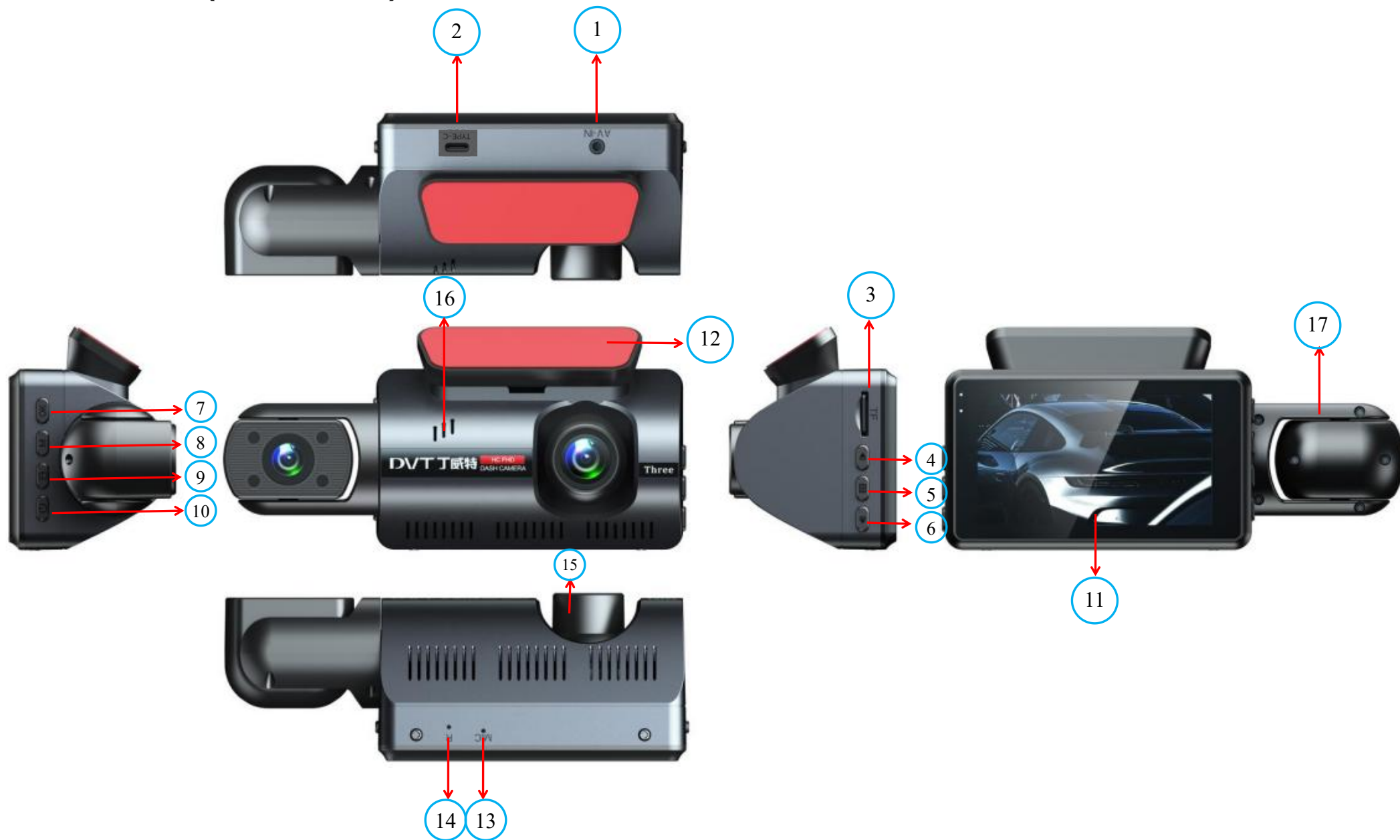
降压线 (选配)



电子说明书/保修卡/合格证

以上图片仅供参考, 请以实物为准!

## 产品结构说明 (图片仅限参考)

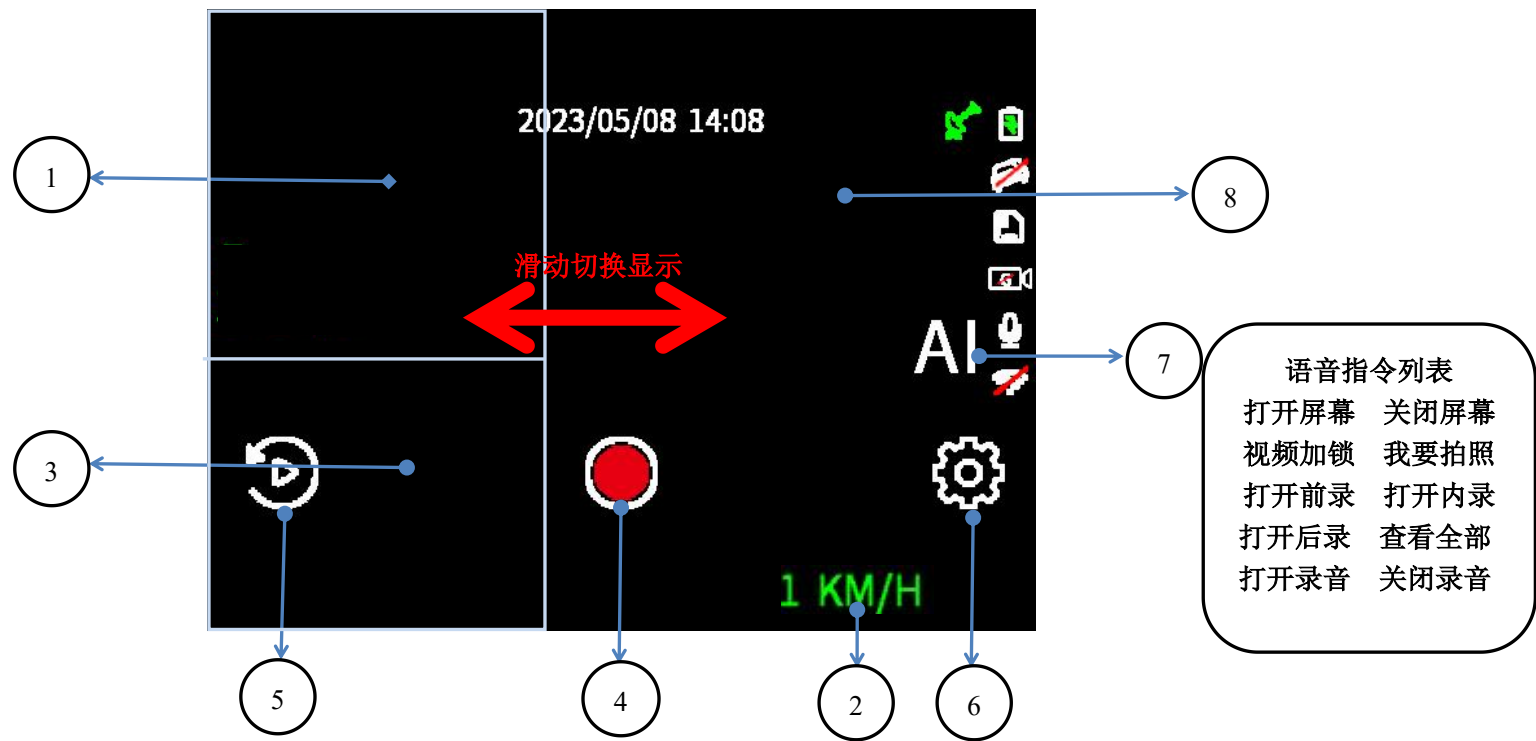


## 主机按键以及接口说明

编号	名称	操作说明			
1	AV 接口	后录镜头接口			
2	Type-c 接口	5V 直流供电接口			
3	TF 卡槽	TF 存储卡槽，请按照正确提示方向安装			
4	上键	在菜单模式及文件浏览模式下，为上翻页功能。在待机模式、录像模式，短按下键切换前后画面显示			
5	模式键	在待机、录像、模式下，短按直接进入主页面			
6	下键	在菜单模式及文件浏览模式下，为下翻页功能。在待机模式，录像模式，短按下键一键抓拍			
7	OK 键	在记录仪界面，短按 OK 键为开启/停止录像功能。在其它功能设置界面为确认键			
8	菜单键	在待机模式下，短按 M 键可以切换到菜单显示界面，长按 M 开启或关闭 WIFI			
9	一键加锁键	在录像模式下，短按一键加锁保护视频。（保护视频不被自动循环）			
10	电源键	长按开/关机；待机或摄像状态下短按为打开/关闭屏幕背光			
11	显示屏	3.0 英寸高清触摸显示屏			
12	支架卡槽	安装支架			
13	MIC	录音			
14	复位键	系统重启复位键			
15	摄像头	广角镜头			
16	喇叭孔	喇叭安装位置	17	车内镜头	车内红外镜头

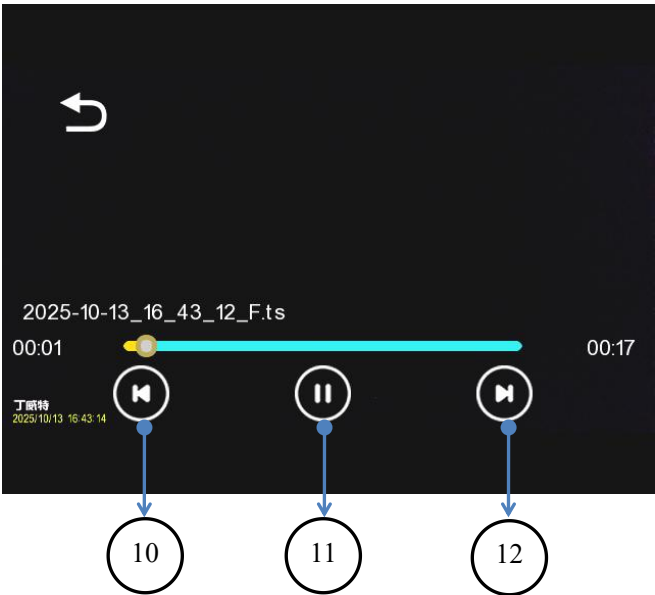
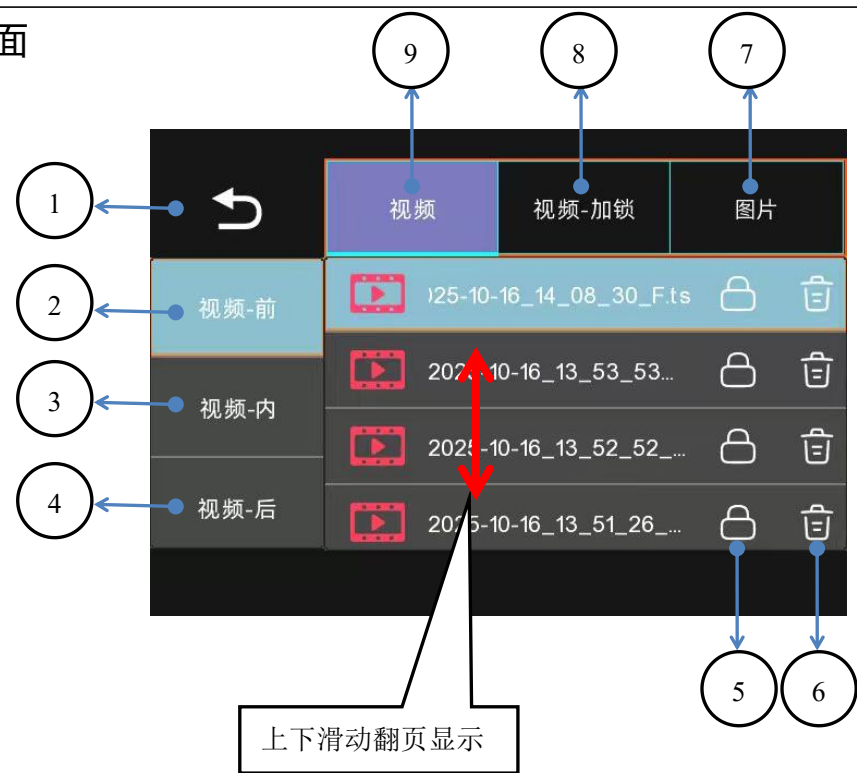
触摸功能说明

1.记录仪界面



1	车内显示窗口，双击可以切换全屏或退回	5	回放，点击进入视频回放页面，播放录制视频
2	GPS 显示图标（需配模块）	6	主页面，点击进入主页面
3	后录显示窗口，双击可以切换全屏或退回	7	声控指令，点击查看 AI 声控操作指令
4	录像暂停/录制，点击可以暂停或者录制视频	8	前录显示窗口，滑动可以切换显示窗口

2.回放界面



1	返回键，点击返回记录仪界面	7	照片切换键，切换前内后的照片
2	前视频切换键，点击切换为前视频存放目录	8	加锁视频切换键，切换前后内后的加锁视频
3	内视频切换键，点击切换为内视频存放目录	9	视频切换键，循环视频暂存目录
4	后视频切换键，点击切换为后视频存放目录	10	向上，点击切换上一个视频
5	视频加锁键，点击加锁当前视频，加锁视频不参与循环录像	11	暂停/播放，点击暂停/播放当前视频
6	视频删除键，点击删除当前视频	12	向下，点击切换下一个视频



3.主界面



1	行车记录仪，点击进入录像预览界面	3	文件管理，点击进入视频回放目录
2	拍照，点击直接抓拍一张照片	4	系统设置，点击进入系统设置界面，设置记录仪各项参数

## 4.系统设置

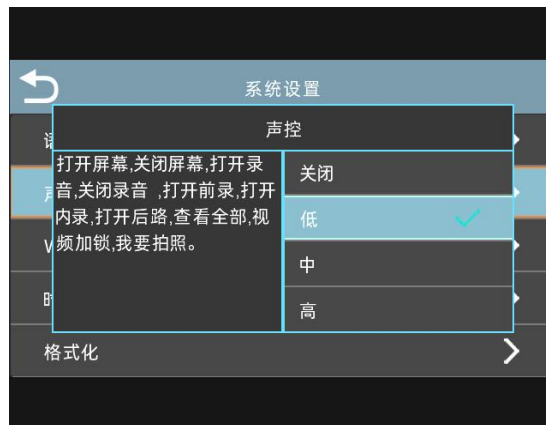
4.1 录像分辨率 设置前录镜头录像分辨率，默认 2160P。



4.2 循环录像 设置循环录像时间，1 分钟、2 分钟、3 分钟，设置一分钟则一分钟保存一个片段，默认 1 分钟。



#### 4.3 声控 设置声控识别灵敏度，关闭、低、中、高，默认低。显示声控语音指令。



#### 4.4 时间设置，设置实时时间，按上下箭头调节年月日时间为实时时间后自动保存。（如配有 GPS 模块则自动校准时间）



4.5 镜像开关，设置后录的预览模式，后录原像，翻转 180+后录原像，后录镜像，翻转 180+后录镜像，默认后录镜像。

说明：可以根据车型选择后录正装/倒装，安装好后调整开关设置好预览方式，镜像模式下左右方向一致，字体反向；原像模式下，左右方向相反，字体正向。可根据需求设置。



4.6 内录原像开关，设置内录的预览模式，开/关，默认镜像。



## WIFI 连接

- 1.长按 M 键可一键打开/关闭 WIFI; 进入菜单-点击“WIFI 开关” 打开/关闭 WIFI
- 2.打开 WIFI 信息, 扫描二维码, 查看 WiFi 名称: DVT-XXX WiFi 密码: 12345678

## 2.APP 下载

手机扫描二维码下载 APP(或搜索丁威特)



丁威特



连接机器 WIFI



备用

暂停回放/设置

## 3.连接方法(鸿蒙连接示例)

打开 APP 点击连接设备 点击设置 WIFI



请添加您的记录仪

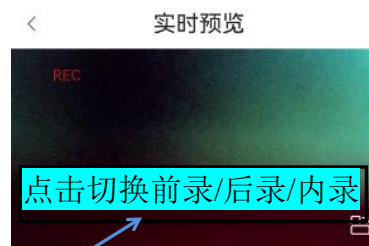


安装记录仪并接通电源

在手机系统 设置> Wi-Fi 名称并输入密码, 连接成功后返回APP

添加记录仪

添加记录仪Wi-Fi失败?



前镜头

点击暂停录像

点击拍照

点击查看视频

点击进入设置

记录仪文件

记录仪设置



## 注意事项:

**1、插入存储卡:** 机器关机状态, 请按照设备上 TF 卡缺口提示方向正确插入存储卡, 按存储卡直到咔哒的一声, 插入到位为止。由于记录仪的视频存储对卡的运行速度较高, 注意存储卡必须为高速卡 (CLASS10 以上 U3 卡) 。

**注意: 新卡首次使用, 必须要在本机进行格式化匹配 。**

**2、取出存储卡:** 机器关机状态, 按存储卡, 弹出插槽。

**注意: 设备在开机状态下, 不要取出或者插入存储卡, 以免损坏存储卡或丢失文件。**

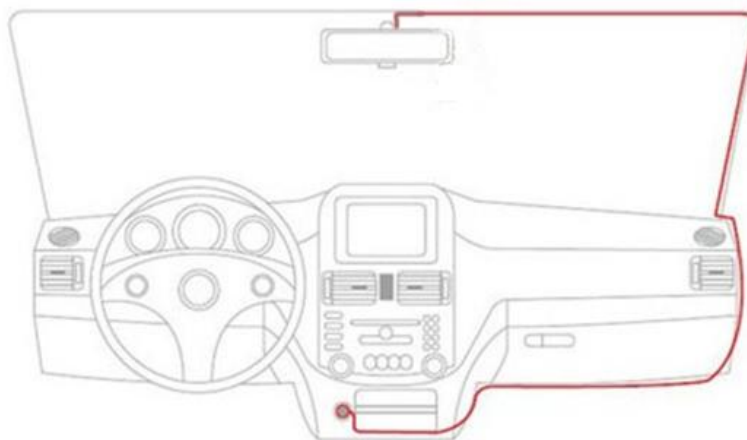
## 3、安装在车内前挡风玻璃上

将设备的支架 3M 背胶纸撕除或吸盘 (选配), 固定在前挡风玻璃上即可。

## 4、记录仪安装:

### 连接电源

请使用出厂标配原装的充电器, 启动设备以及为内置的电池充电。将车载充电器的一端连接到设备的 USB 接口, 将车载充电器的另一端插到汽车内的点烟器端口, 汽车引擎一旦发动设备即自动开机。



**注意: 布线时可将车载充电器延长线沿汽车挡风玻璃顶部装饰板隐藏安装, 如上图所示。**

## 手动一键锁文档功能

在录像模式下按加锁键，可以一键锁定当前录像文件，已锁定的文件不会被循环覆盖掉，也无法将已锁定的文件删除（仅指在行车记录仪上做文件删除操作时，如果选择格式化卡，则卡内所有文件含已锁定的文件都会被删除掉）。

## 自动锁文档功能（重力感应功能默认关闭）

本机内置三轴重力感应芯片，车辆在行驶过程中发生交通事故，车辆受撞击时本机能自动将当前录像视频加锁保护起来，为事故调查取证时提供有力的证据！

### 温馨提示：

视频加锁时间是根据在记录仪设置菜单中设置的录像时长相关联的，循环录像菜单中有“1/2/3”三个档位，如果设置的录像时长为1分钟，则视频加锁时间为1分钟！加锁视频不循环录像，加锁视频过多需要手动删除或格式化内存卡，以保证存储卡有足够的空间循环录像。

## AVin 输入功能

本机支持 AVin 视频影像输入，配后拉镜头使用时，本机支持画中画显示，倒车时自动切换到后拉镜头的影像并自动全屏显示。

温馨提示：后拉镜头的倒车触发线，红色线接倒车灯的正极。

## 停车监控功能

本机具有停车监控功能，停车监控功能打开后，当你的爱车受到“撞击”时，记录仪会自动开机并录像，记录下事发时的影像，为你的爱车保驾护航。

## 一键 WIFI 开启功能

在待机模式、录像模式下，长按 M 键开启/关闭 WIFI。

## 特别功能：

### 1. 倒车后视

首先，必须把车充连接好记录仪，后拉线摄像头上的红线连接倒车灯正极。汽车启动后，设备会自动启动录像状态，在任意状态下如果有倒车，会显示倒车影像。结束倒车可视后机器自动返回录像模式。（有特殊车型倒车控制线为负极不可使用此功能）

### 2. RESET 复位

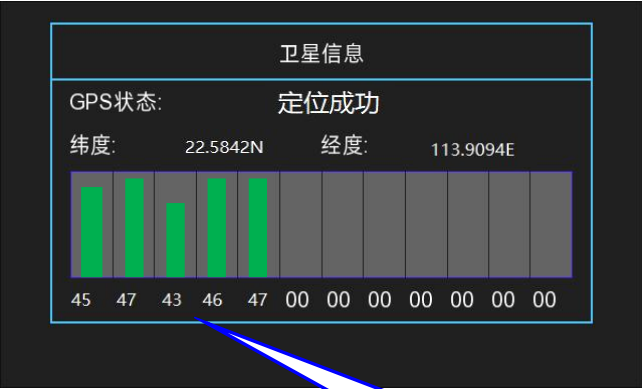
如果在使用过程中，机器出现异常或者死机的情况，可以通过细小的针状物透过外壳的小孔触按 RESET 键对机器进行系统复位操作。



### 3.GPS 功能（选配-需单独购买 GPS 模块）

#### (1) .GPS 功能

功能	选项
车速误差调整	支持
卫星信息	支持
APP 轨迹回放	支持



#### (2) .GPS 连接成功界面



信号值大于43db 信号最强，请打开此页面调整好 GPS 模块安装位置

#### (3) .GPS 连接不正常的情形（GPS 信号被遮挡（前挡风玻璃贴防爆膜）导致 GPS 不定位或定位异常）



地下室或隧道内

立交桥下或桥墩下

树林环绕天空遮挡物较多

高楼林立

### 产品规格表:

产品名称	行车记录仪
产品特点	高清摄像
视频	2160P
拍照	12M
屏幕尺寸	3 英寸
镜头	广角镜头
语言	中文（简繁）、英等 7 国语言
视频文件格式	TS
照片文件格式	JPG
录像分辨率	2160P
色彩效果	标准
不间断循环录像	无缝循环录像，不漏秒
随车开关机	支持汽车打火开机，熄火关机
后录镜头	高清后录
车内镜头	红外高清车内

[illegible]

## **疑难排除**

在正常操作情况下，如产品出现异常问题，请参考以下方法解决：

### **无法开机：**

检查线路安装是否正确；或取出内存卡重新开机。

### **摄像时自动停止摄像、或不循环摄像：**

由于高清视频数据巨大，有可能因为内存卡的读写速度跟不上。请使用高速 TF 卡如 C10 的高速卡。

### **拍出的影片不清晰：**

请检查镜头是否有脏物、手指印。进行拍摄前请清洁镜头表面，保持镜头的干净整洁。

### **拍出的影片有时效果时好事坏：**

摄像效果与拍摄的光线环境有很大关系，如逆光、顺光、光线的强弱等都会造成拍摄出来的视频效果不同。

### **图像中有条纹干扰：**

这个是由于设置了错误的“光源频率”在日光灯下产生的，国内频率为"50HZ"。

# 保 修

1. 保修服务只限正常使用下有效，不包括人为损坏；
2. 不正确的操作，造成机器的损坏，返修时收取更换材料成本费；
3. 自行拆机、损坏标签等违反国家保修条例的，不属于保修范围，本公司有权不做售后处理；
4. 保修时须提供保修卡，未能提供者或私自涂改保修卡的有权作非保修处理；
5. 最终解释权归深圳市凯隆科技有限公司所有。

产品名称：行车记录仪

公司名称：深圳市凯隆科技有限公司

公司地址：深圳市宝安区新安街道兴东社区 71 区新雷欧电子厂房 B 栋 605

网站：[www.dingweite.com](http://www.dingweite.com)

全国服务电话：0755-83205852

禁止拆解、撞击、挤压或投入火中，请勿置于高温环境中。